

GLP船橋 内覧会



開催日時
11月5日(水)
10:00~17:00

物件概要

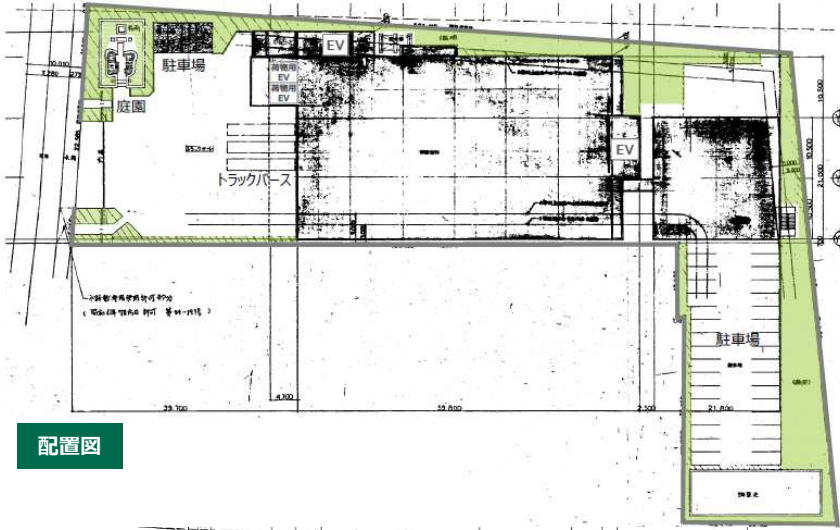
所在地	千葉県船橋市海神南1-1389
アクセス	京葉道路 船橋IC 約300m 京成本線 海神駅 徒歩10分 JR総武線 西船橋駅 徒歩18分
構造・規模	鉄骨造・地上5階建て
竣工	1990年4月
用途地域	準工業地域
敷地面積	5,804㎡・1,755坪
延床面積	12,057㎡・3,647坪
床形式	高床式
バス	18バス
駐車場	有り

倉庫内一部空調あり

地図

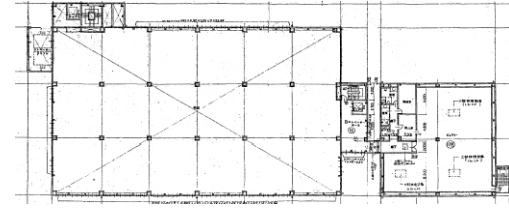


GLP船橋

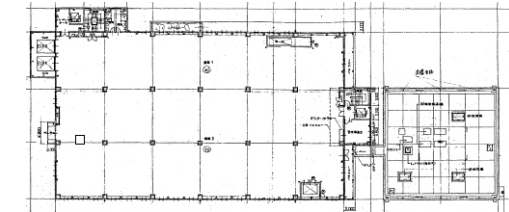


配置図

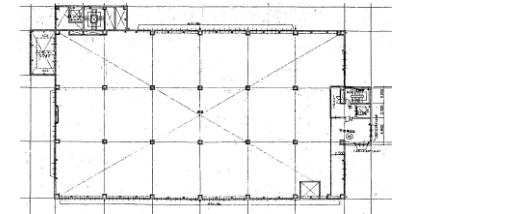
倉庫内一部空調あり



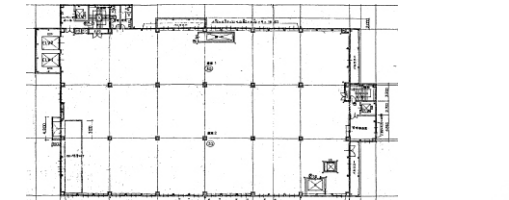
M3F



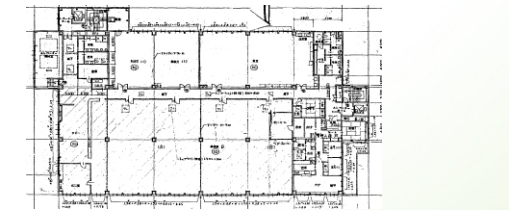
3F



M4F

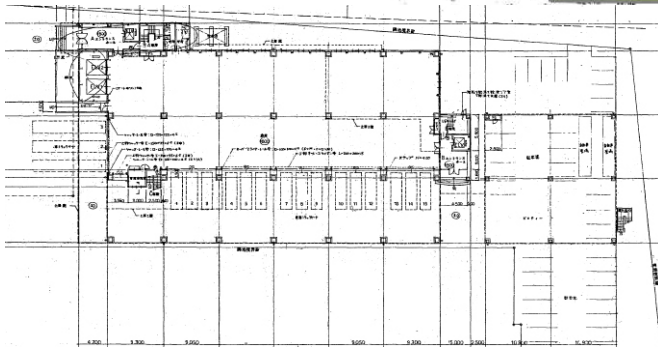


4F

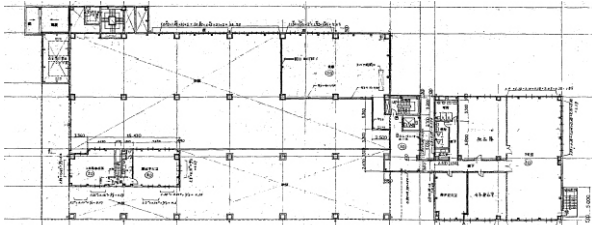


5F

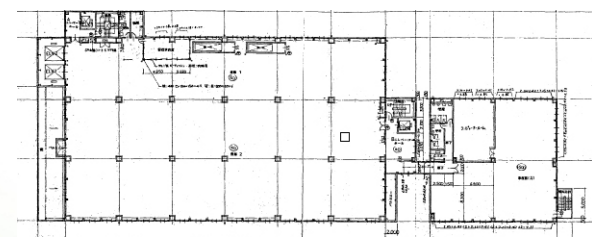
1F



M2F



2F



■面積表 (契約面積とは異なります)

	倉庫	パース	本館事務所	別館事務所	天井高	床荷重
5F	-	-	569坪	-	-	-
4F	569坪	-	-	-	3.7m	0.5t/m ²
M4F	-	-	-	-	-	-
3F	569坪	-	-	-	6.7m	1.35t/m ²
M3F	-	-	-	138坪	-	-
2F	574坪	-	-	138坪	6.4m	1.75t/m ²
M2F	(66坪)	-	36坪	138坪	-	-
1F	394坪	176坪	-	138坪	5.7m	-
計	2,106坪	176坪	605坪	414坪		



2階倉庫内



5階休憩室

賃料等

相談

入居可能日

即入居可